

РУССКИЙ ЖЕСТОВЫЙ ЯЗЫК

Лера Душкина, НИУ ВШЭ
1 декабря 2019

О чём мы поговорим

1. **Что такое жестовые языки?**
2. **Где и кто говорит на ЖЯ?**
 - а. Сообщества глухих в России
 - б. Культура глухих
3. **Собственно лингвистическая система РЖЯ**
 - а. Фонология
 - б. Морфология
 - с. Лексика
 - д. Синтаксис



»»» Национальные жестовые языки

естественно возникшие ○
лингвистические системы, которые
используются для коммуникации людьми
с нарушениями слуха





»»» Национальные жестовые языки

естественно возникшие ○
лингвистические системы, которые
используются для коммуникации людьми
с нарушениями слуха

самопроизвольно зарождаются по
всему миру в сообществах глухих
передаются поколения в поколение





»»» Национальные жестовые языки

естественно возникшие лингвистические системы, которые используются для коммуникации людьми с нарушениями слуха

самопроизвольно зарождаются по всему миру в сообществах глухих передаются поколения в поколение

фундаментальное отличие от звуковых языков — визуально-кинетический канал передачи информации



Где и кто говорит на ЖЯ?

Сообщества
Культура



144

Зафиксированных ЖЯ
[Ethnologue]



ГДЕ?

КТО?



- основной институт развития и передачи ЖЯ - школы-интернаты, университеты, семьи глухих



ГДЕ?

КТО?

- основной институт развития и передачи ЖЯ - школы-интернаты, университеты, семьи глухих
- необязательно в странах с одинаковыми звуковыми языками будет один и тот же жестовый язык (ASL vs BSL, DGS vs ÖGS)



ГДЕ?

КТО?

- основной институт развития и передачи ЖЯ - школы-интернаты, университеты, семьи глухих
- необязательно в странах с одинаковыми звуковыми языками будет один и тот же жестовый язык (ASL vs BSL, DGS vs ÖGS)
- варианты РЖЯ на территория постсоветских государств



ГДЕ?



КТО?

- основной институт развития и передачи ЖЯ - школы-интернаты, университеты, семьи глухих
- необязательно в странах с одинаковыми звуковыми языками будет один и тот же жестовый язык (ASL vs BSL, DGS vs ÖGS)
- варианты РЖЯ на территория постсоветских государств
- местности с высоким процентным соотношением глухих и слышащих, владеющих ЖЯ: остров Мартас-Винъярд (Массачусетс, США), деревня Бан-Кхор в Таиланде, урбанистические районы Парижа XVIII века, город Кано (Нигерия)



ГДЕ?



- основной институт развития и передачи ЖЯ - школы-интернаты, университеты, семьи глухих
- необязательно в странах с одинаковыми звуковыми языками будет один и тот же жестовый язык (ASL vs BSL, DGS vs ÖGS)
- варианты РЖЯ на территориях постсоветских государств
- местности с высоким процентным соотношением глухих и слышащих, владеющих ЖЯ: остров Мартас-Виньярд (Массачусетс, США), деревня Бан-Кхор в Таиланде, урбанистические районы Парижа XVIII века, город Кано (Нигерия)



КТО?

- глухие не образуют отдельных государств
- устойчивые группы глухих обладают высоким уровнем самосознания и поддерживают свою социальную идентичность в обществе слышащих:
Deaf vs deaf
- собственно глухие, слабослышащие, позднооглохшие, слепоглухие, CODA (англ. Children of Deaf Adults)



ЦЕННОСТИ СООБЩЕСТВА



КУЛЬТУРА

Отсутствуют официальные географические границы, отличительная одежда или зафиксированные на письме традиции



СОЦИАЛЬНОЕ ВЗАИМОДЕЙСТВИЕ

прямолинейность, внимание к деталям, тесный физический контакт, "five times bye", главная ценность - возможность общения на ЖЯ



ФОЛЬКЛОР

"глуховские байки" = сторителлинг, visual sign, жестовое пение, DeVIA — Deaf View/Image Art, жестовые имена



De'VIA — Deaf View/Image Art



Resistive

«Глухие против системы»

Affirmative

«Глухие за самобытность своей культуры»



De'VIA — Deaf View/Image Art

Resistive

«Глухие против системы»

Отражает неприятие глухими исторически сложившихся взглядов на глухоту

Изображает подавление, притеснение глухих.

Устный метод, аудизм (вид дискриминации по признаку плохого слуха, иначе говоря, аудист считает, что слабослышащие являются менее способными, менее одарёнными, людьми "второсортной категории"), кохлеарная имплантация

Affirmative

«Глухие за самобытность своей культуры»

Направлено на популяризацию культуры глухих, её принятие глухими и слышащими

Более позитивный, творческий и доброжелательный способ самовыражения
Расширение возможностей, прав глухих, аккультурация (частичное влияние одной культуры на другую), положительное отношение к себе и другим культурам

>>>>



>>> Susan
Dupor

Deaf American
«Глухая американка»

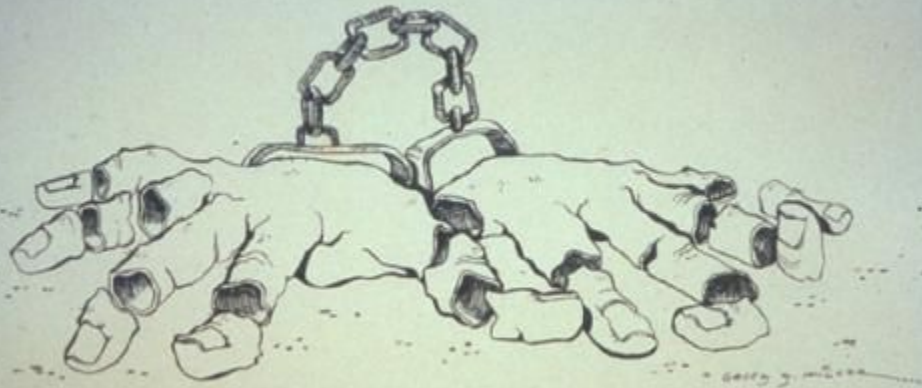
В руке – слуховой аппарат.
Девушка в том возрасте, когда
глухие в Америке принимают
решение носить слуховой
аппарат/сделать операцию или
принять свою глухоту как
особенность



Family Dog
«Домашняя собачка»

На полу – глухой ребенок.
Вокруг – слышащая семья, их
лица размыты, что является
отсылкой к трудностям и
непониманию, которые
испытывает глухой при
считывании с губ

Betty G. Miller



© Betty G. Miller

Ameslan Prohibited «Запрещенный Амслен»

+



Two Girls In Deaf Education «Обучение глухих»

Надпись на парте: «Бог создал меня глухой, но люди вокруг хотят, чтобы я научилась говорить и слышать», «Нормальным? Прилагать усилия, чтобы стать нормальным, когда все они считают меня психом...поражение...ЗАЧЕМ?»

>>>>



Butterfly Pudding

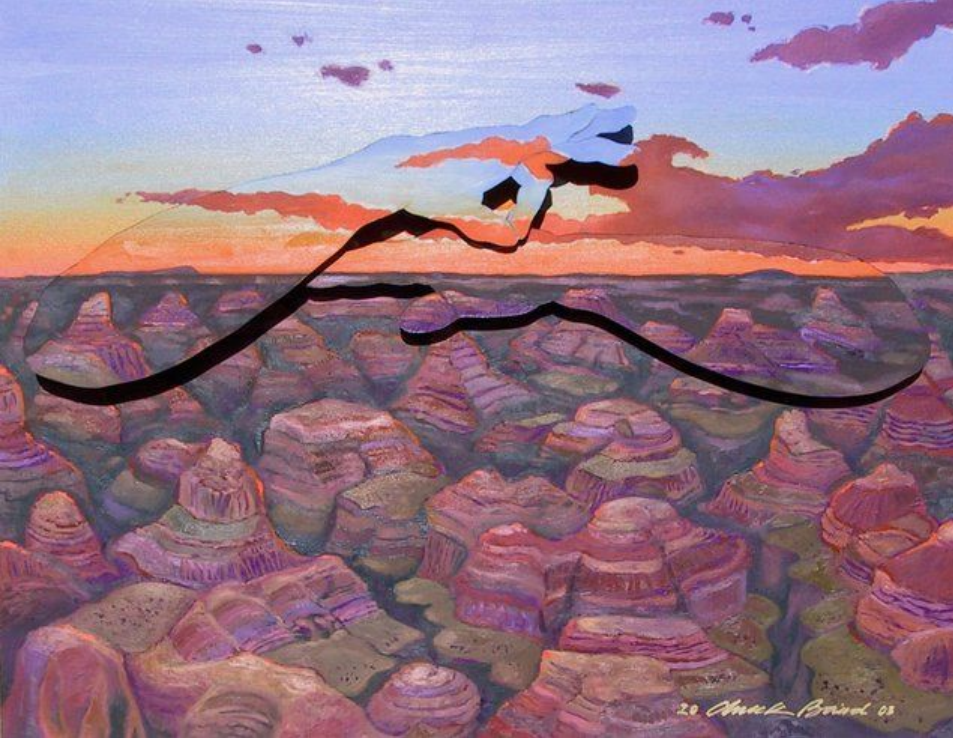


Ode to Ova

Susan
Dupor

Chuck Baird

1947-2012







Лингвистическая система

жестовая лингвистика - очень молодая наука (1960)



Фонология

Есть аналоги фонем, есть и отличия от звуковых



Лексика

Жест - аналог слова:
ядерные/периферийные



Морфология

Как правило, несегментная

Значения множественности,
аспектуальности, интенсивности ...



Синтаксис

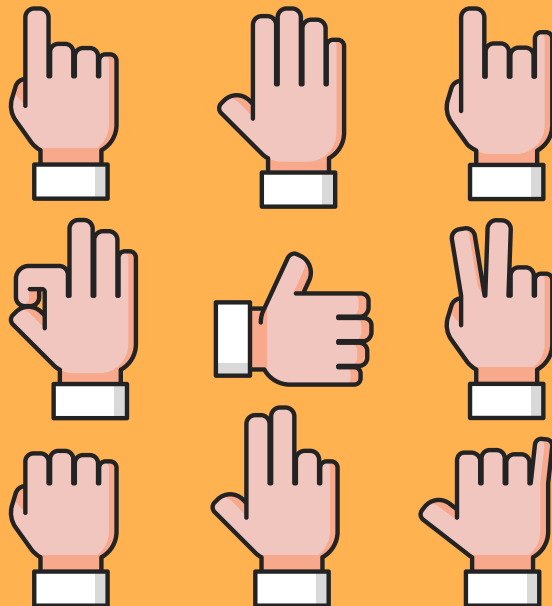
Два базовых порядка слов

ФОНОЛОГИЯ



- параметры жеста — **конфигурация руки, локализация, движение, ориентация и немануальные маркеры** (движения корпуса тела и лица). Они реализуются одновременно, а не последовательно
- наличие нескольких артикуляторов — двух рук и корпуса тела говорящего:
 - одноручные/двуручные жесты
 - симметричные/несимметричные
 - контактные/неконтактные

+





>>>> МОРФОЛОГИЯ

Наиболее продуктивные морфологические средства:

Редупликация	ПРИЙТИ+++	'приходить'
Модификация жеста: направление движения, изменение ориентации ладони	ПОДАРИТЬ:1SG	'мне подарили'
Словосложение	ЖИВЫЕ ^ ДЕНЬГИ	'наличные'
Инкорпорация числительных	ДЕНЬ:ТРИ	'три дня'
Очень непродуктивная аффиксация	УЧИТЬ-ЧЕЛОВЕК	'ученик'



ЛЕКСИКА



жест передает гораздо больше информации, чем слово, так как жестовые языки на всех языковых уровнях содержат больше одновременных конструкций, чем звуковые языки

ядерная

лексикализованные жесты, в том числе классификаторы

периферийная

указательные жесты и классификаторные конструкции

классификаторы

жесты форма и размера, глагольные

заимствования

из звукового языка, из других
ЖЯ

вариативность

московский и сибирский
варианты: СОБАКА, КОГДА,
УНИВЕРСИТЕТ



СИНТАКСИС



РЖЯ существует в тесном контакте со звуковым русским - КЖР
два базовых порядка слов [Kimmelman 2014]

с простыми и
согласующимися
глаголами

SVO

с классификаторными
конструкциями

SOV

Также влияют одушевленность/неодушевленность, распространенность
дополнения, показатели аспектуальности

Прилагательные чаще находятся в постпозиции к существительному, а наречия — в
препозиции к глаголу. Наречия места и времени обычно встречаются в самом
+ начале предложения, а наречия образа действия примыкают к глаголу.

ИНТЕРНЕТ-РЕСУРСЫ ПРО РУССКИЙ ЖЕСТОВЫЙ ЯЗЫК

Аннотированный корпус русского жестового языка
— rsl.nstu.ru

Словарь «Spreadthesign» — spreadthesign.com

Словарь — surdoserver.ru

Библиография работ по русскому жестовому языку:

signlang.ru/science/bibliography/



СПАСИБО

valeriya.dushkina@gmail.com
ling.hse.ru/rslsyntax/news



CREDITS: This presentation template was created by Slidesgo,
including icons by Flaticon, and infographics & images by Freepik.

Please keep this slide for attribution.