

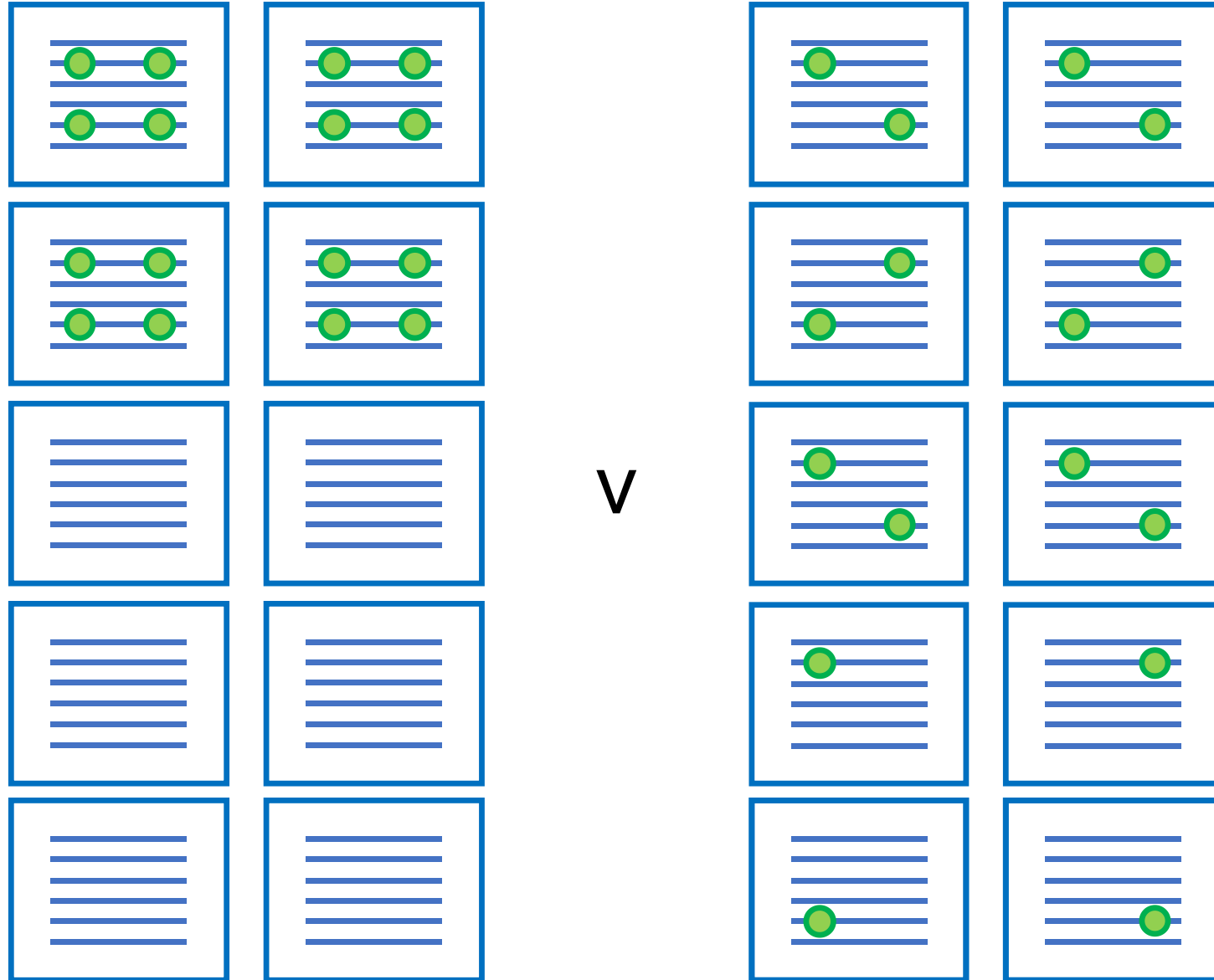
# Преимущества и недостатки системы REALEC Inspector и пути её развития

Торубаров Иван

06.12.2017

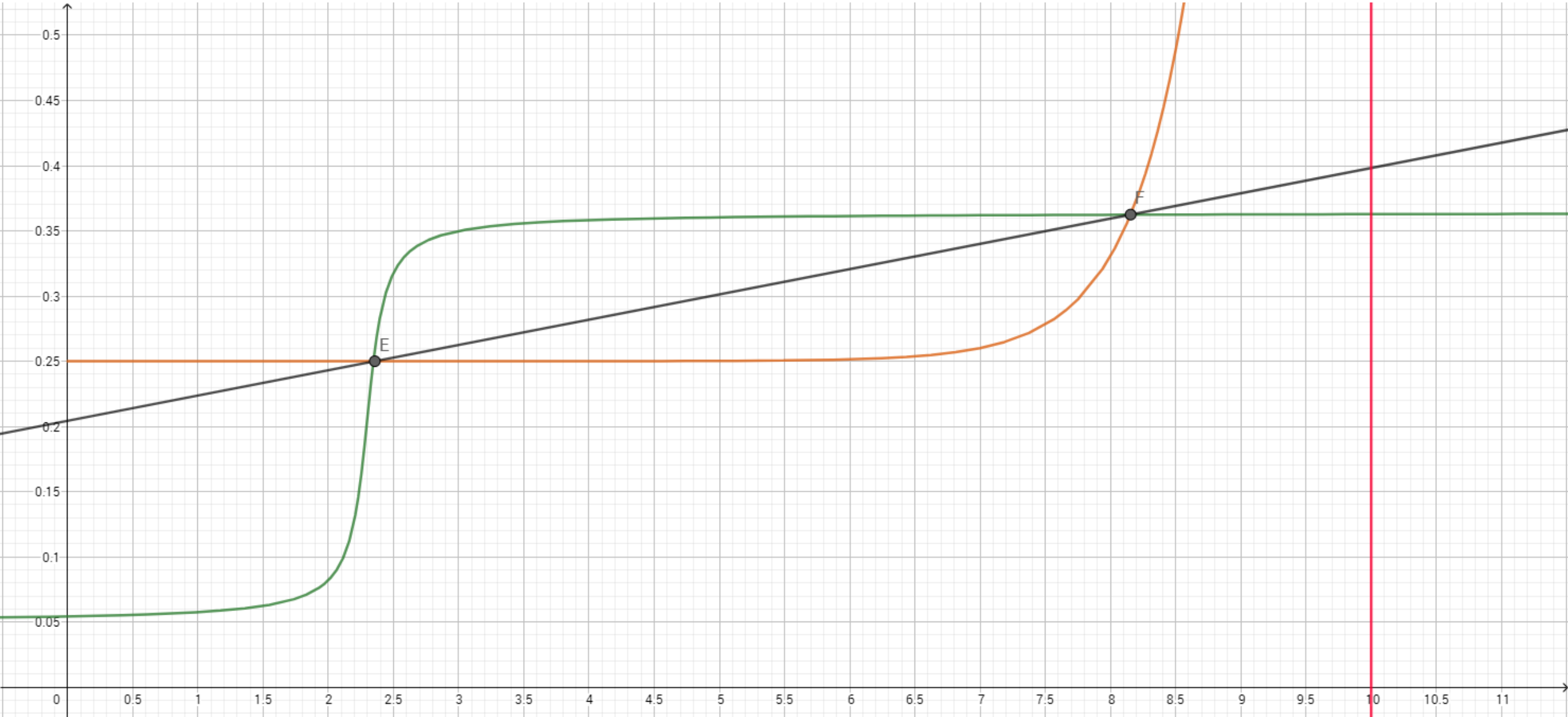
# Проблемы

Не учитывается возможная неравномерность распределения



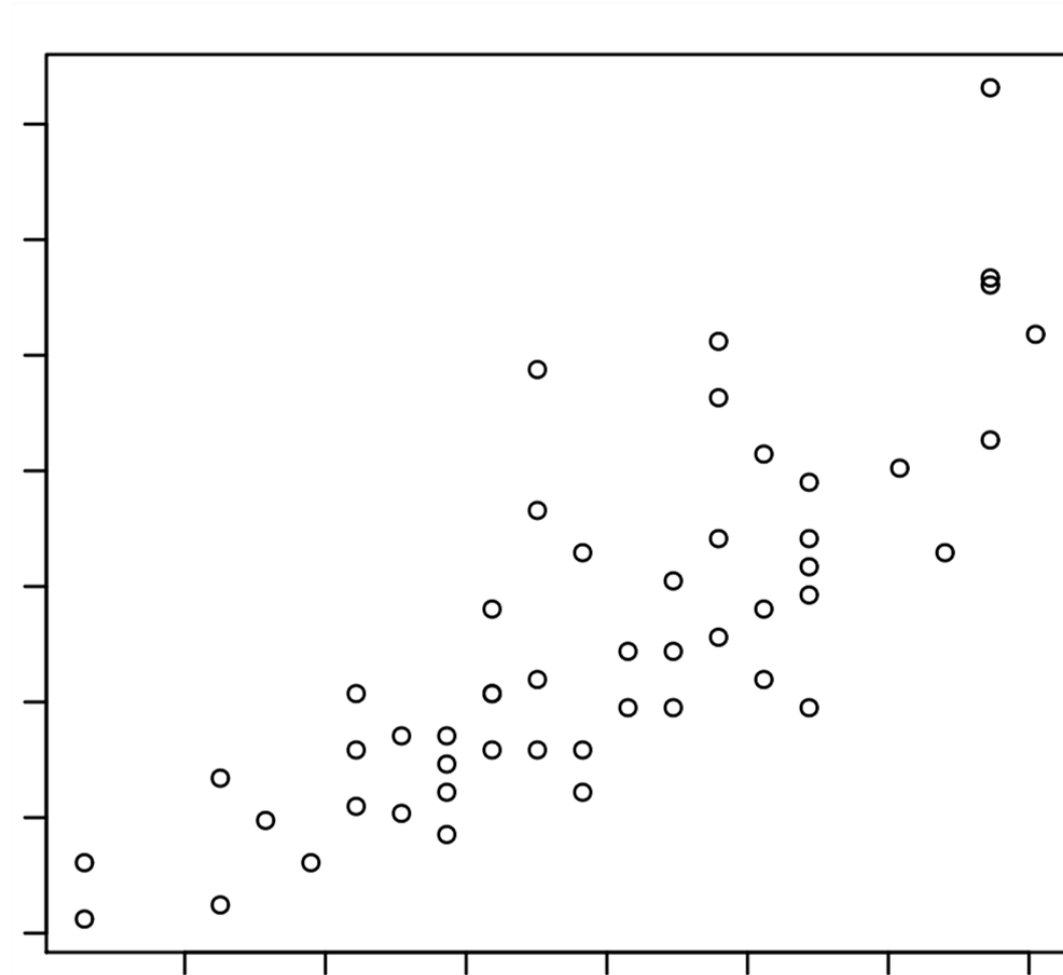
# Проблемы

Не учитывается возможная нелинейность факторов










# Проблемы

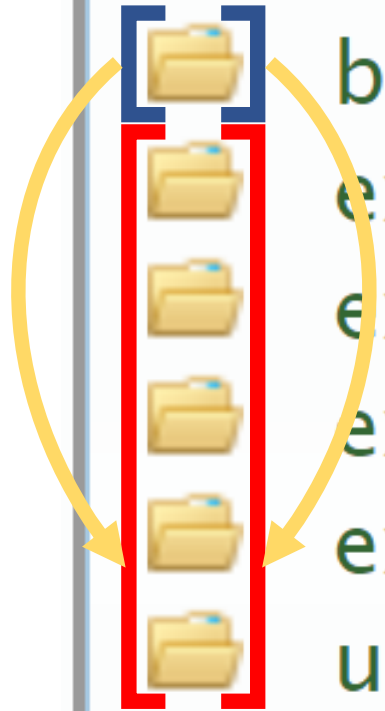
Реальные данные выглядят как множество точек с необходимостью аппроксимации, а не как точки функции



# Решения

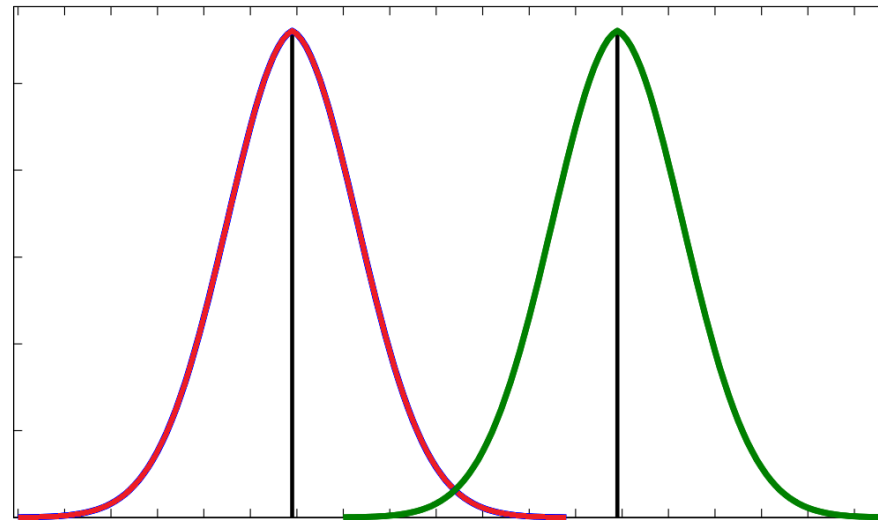
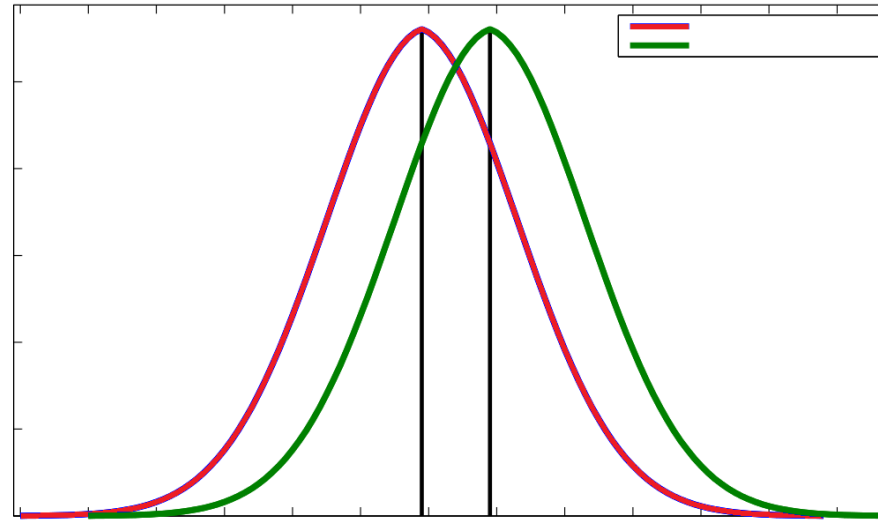
Увеличить выборку

	Document	Modified	Entities	Relations	Events
	../				
	best_works/				
	exam2014/				
	exam2015/				
	exam2016/				
	exam2017/				
	undefined/				



# Решения

Рассмотреть распределение для лучших и худших работ



# Решения

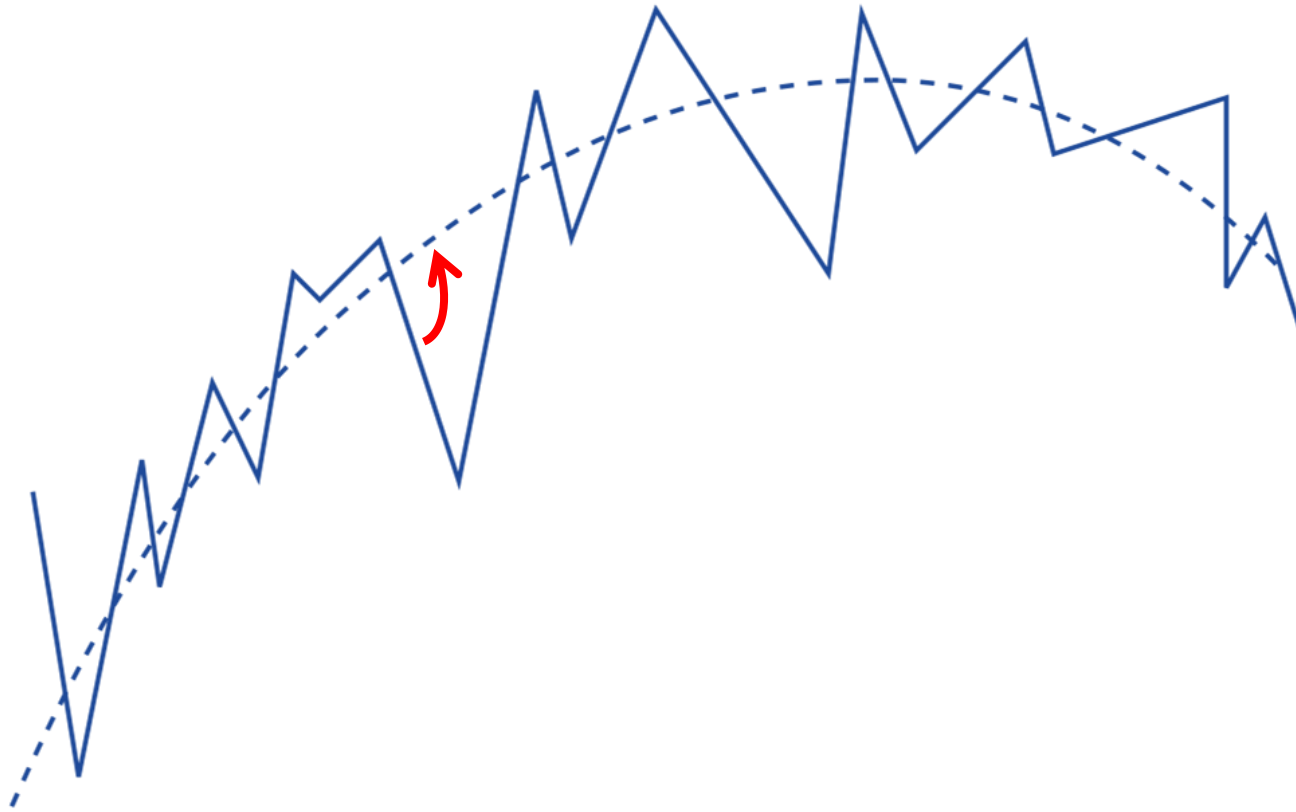
Рассчитать веса значимости для каждого признака



# Решения

Выявить обратную зависимость

(не оценка  $\rightarrow$  относительное количество вхождений признака, а  
относительное количество вхождений признака  $\rightarrow$  оценка)

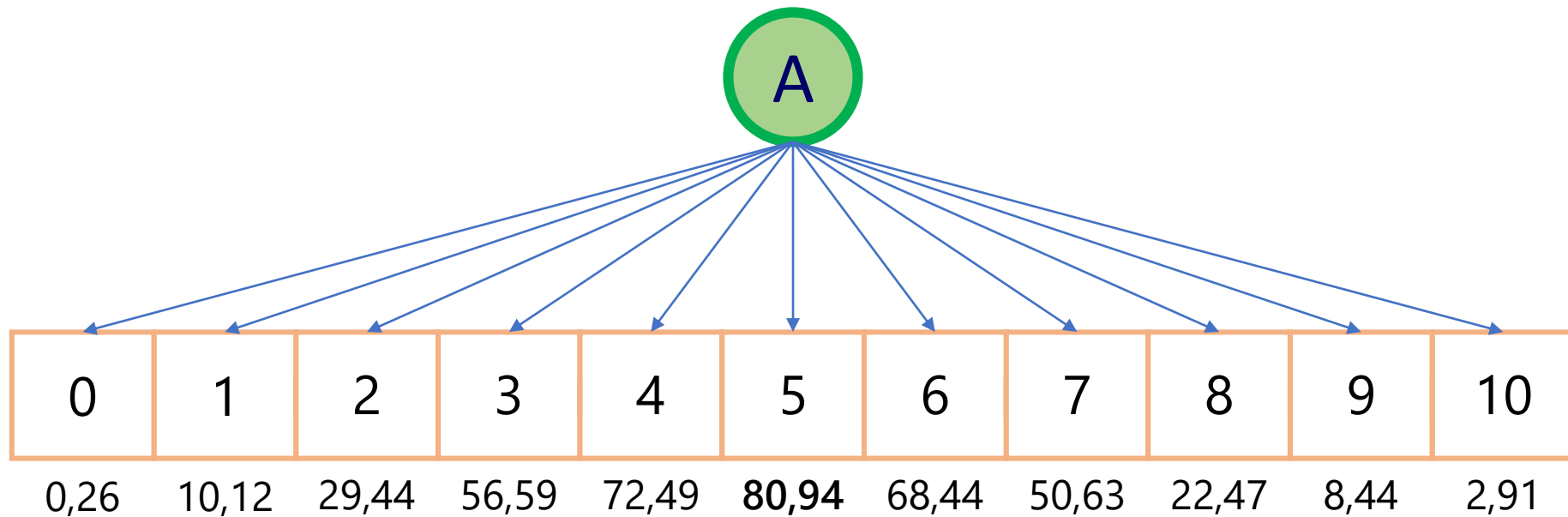




# Решения

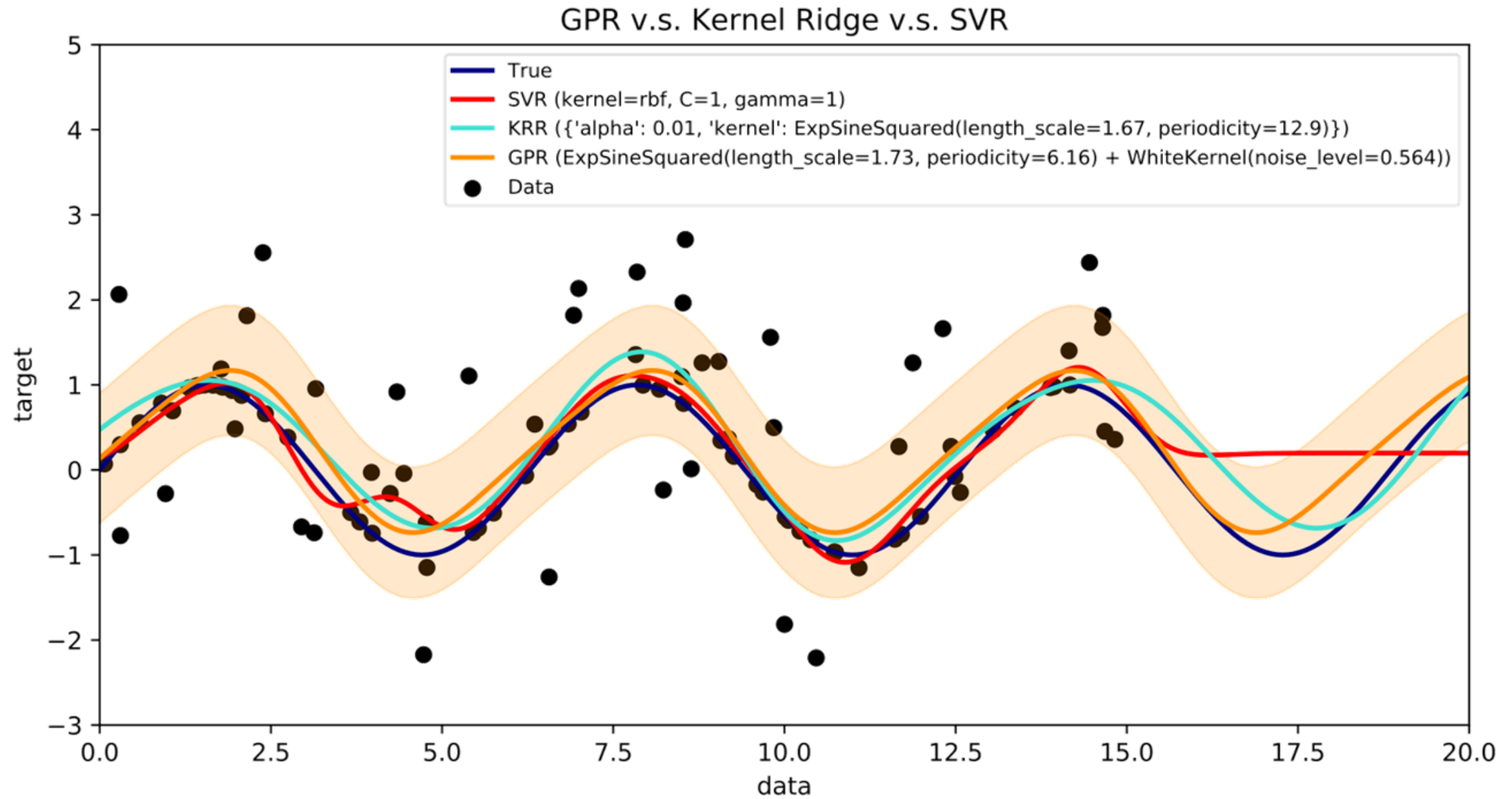
Использовать метод кластеризации

для каждого признака и для их совокупности оценивать вероятности для каждой возможной оценки работы



# Решения

Применить нейросетевую аппроксимацию функций (?)



# Текущие задачи

- Пересчитать относительные величины признаков для всех работ с известной оценкой в корпусе
- Составить базу данных
- Создать файл разметки для каждой работы в корпусе для упрощения обновления базы и проведения новых расчётов в дальнейшем