

Композиты в ASL¹.

1. Фонологическая характеристика жеста

1.1 По Стоуки

- Место
- Конфигурация
- Движение

1.2 Добавление после

- Ориентация
- Характер движения
- Одна vs. две руки
- Выражение лица

1.3 Новое от Liddell и Johnson

1.3.1 Жест состоит

- Movement (M) is defined as a period of time during which some aspect of the articulation is in transition. (см. прим. 1.1)
- Hold (H) is defined as a period of time during which all aspects of the articulation are in a steady state. (см. прим. 1.2)

1.3.2 Что может меняться в movement

- Конфигурация (см. прим. 2.1)
- Место (см. прим. 2.2)
- Конфигурация и место (см. прим. 2.3)

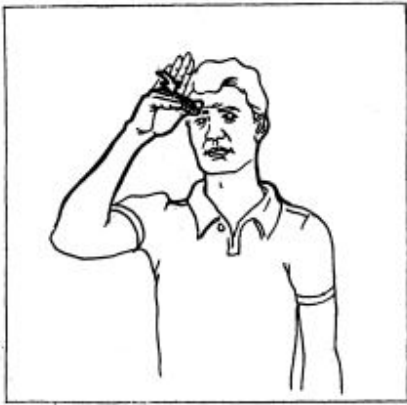
¹American Sign Language Compound Formation Processes, Lexicalization, and Phonological Remnants
Author(s): Scott K. Liddell and Robert E. Johnson

(1.1) (KNOW) MOVEMENT



(1.2) (KNOW) HOLD





(2.1) STUBBORN



(2.2) DONT-WANT



(2.3) THROW

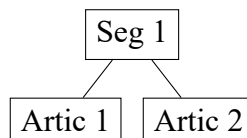
1.4 Система нотации

1.4.1 2 слоя

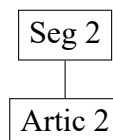
- Segment (specifies the type of movement and the manner of execution)
- Articulatory bundle (specifies the handshape, the location and the orientation of the hand)

Рассмотрим на примере KNOW.

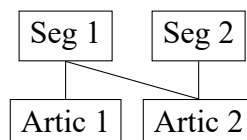
У движения (movement) в одном сегменте два артикуляционных узла. Первый отвечает за начальное положение руки, второй за конечное положение руки.



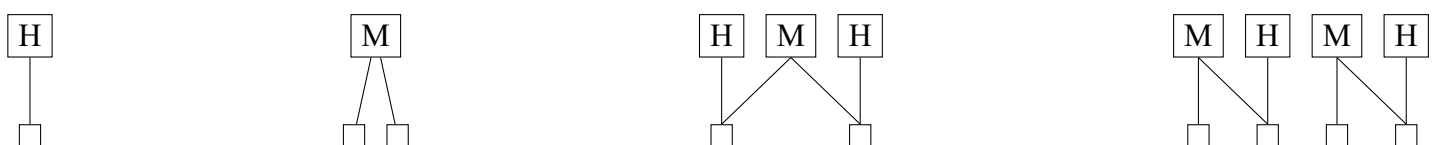
У фиксации (hold) никакой информации в сегменте не лежит, потому что движение статично.



При описании жеста целиком получится, что второй артикуляционный узел в движении совпадает с единственным артикуляционным узлом в фиксации, и нет необходимости показывать три артикуляционных узла.



1.4.2 Типы жестов



1.4.3 Полное описание жеста

The sign KNOW is produced with a M which follows a straight (str) contour, followed by a H. the articulatory details, such as the initial handshape, the initial location of the hand, and the orientation are contained in the first bundle of articulatory features. The initial handshape is [B^u]. The notation B^ signifies that the four fingers are

extended from the palm, not spread, and all bent over at the base of the fingers. The u signifies that the thumb is extended and ‘unopposed’ (on the plane of the palm rather than being opposed to the fingers).

The features contained in the point of contact cluster specify that during the initial part of the M the tips of the fingers (TIFI) are proximal (p) and ahead of the side of the forehead (iFH), and at the end of the M and during the H the tips of the fingers are in contact (c) with the side of the forehead. The facing features orient the palm of the hand (PA) to the surface plane of the body (SP). The orientation features orient the base of the hand (BA), the part of the hand that joins to the wrist, downward toward the horizontal plane (HP). For this sign the information under ‘nonmanual signals’ is left unspecified.

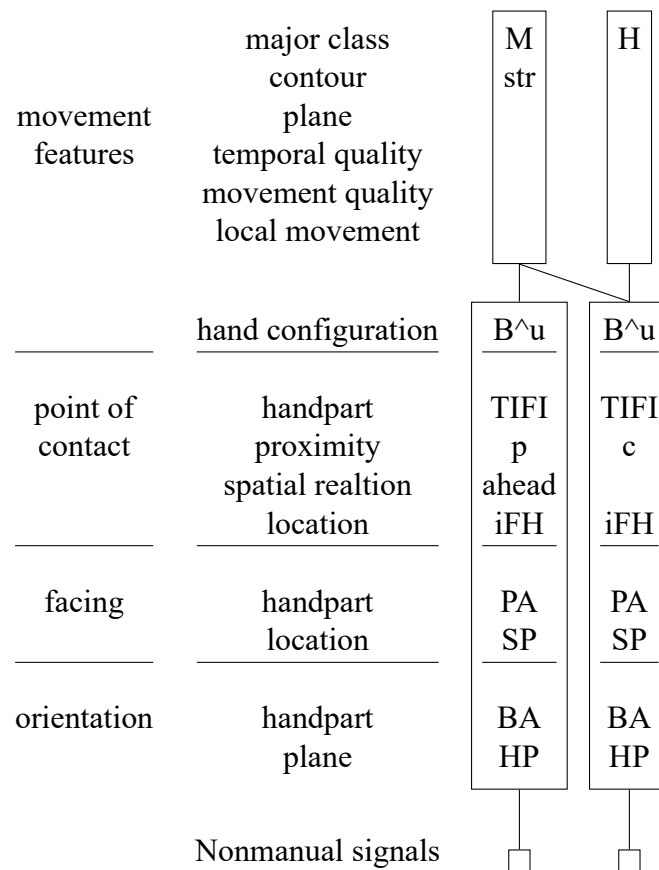


Рис. 3: Detailed transcription of the sign KNOW

2. Свойства композитов по Klima and Bellugi (1979) - первое изучение композитов в ASL.

2.1 Не можем изменить только одну часть композита.

Значение *dark* может быть выражено изменением движения. Но такая модификация жеста невозможна, если *blue* входит в состав композита.

- (1) BLUE^SPOT
'bruise'
- (2) *Ted have BLUE['dark']^SPOT
'Ted has a (dark) bruise.'

2.2 Некомпозициональное значение

'blue' в BLUE^SPOT не означает цвет.

- (3) Ted have a BLUE^SPOT, purple.
'Ted has a purple bruise.'



(4.1) BLUE



(4.2) DARK-BLUE

2.3 Морфологические процессы применяются ко всему композиту, а не к отдельным частям.

Если добавляем значение, отвечающее за 'regularly' (повторение жеста), то повторяется все целиком, а не каждые отдельные части.

- (4) Summer[+], (me) SLEEP^SUNRISE['regularly']
'During summers, I regularly oversleep.'

2.4 Длительность среднего композита примерно равна длительности среднего жеста

Следовательно, в композите есть редукция частей.

Klima & Bellugi разделили композит на 3 части (первый жест, промежуточное движение, второй жест) и замерыли время каждой части.

	First Sign	Transition	Second Sign
Signer A	8	9	20
Signer B	10	10	24

Редукция происходит в первом жесте композита, независимо вершина это или нет.

Этот анализ не учитывал сегментную структуру жеста, и Liddell и Johnson думают, что этот анализ упустил какие-то свойства композита.

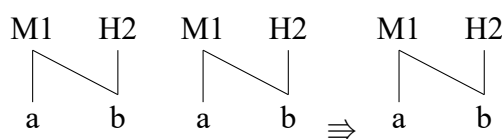
3. Анализ Liddell и Johnson: Изменения в процессе образования композита.

Если происходит редукция, значит что-то где-то изменяется.

3.1 Морфологические процессы

3.1.1 Single Sequence Rule

Если композит типа МНМН, то композит сокращается и остается только МН.



3.1.2 Contacting Hold Rule

Если в первом жесте композита во время Н рука чего то касается, то в композите остается этот Н, а М и другие Н убираются из этого жеста.

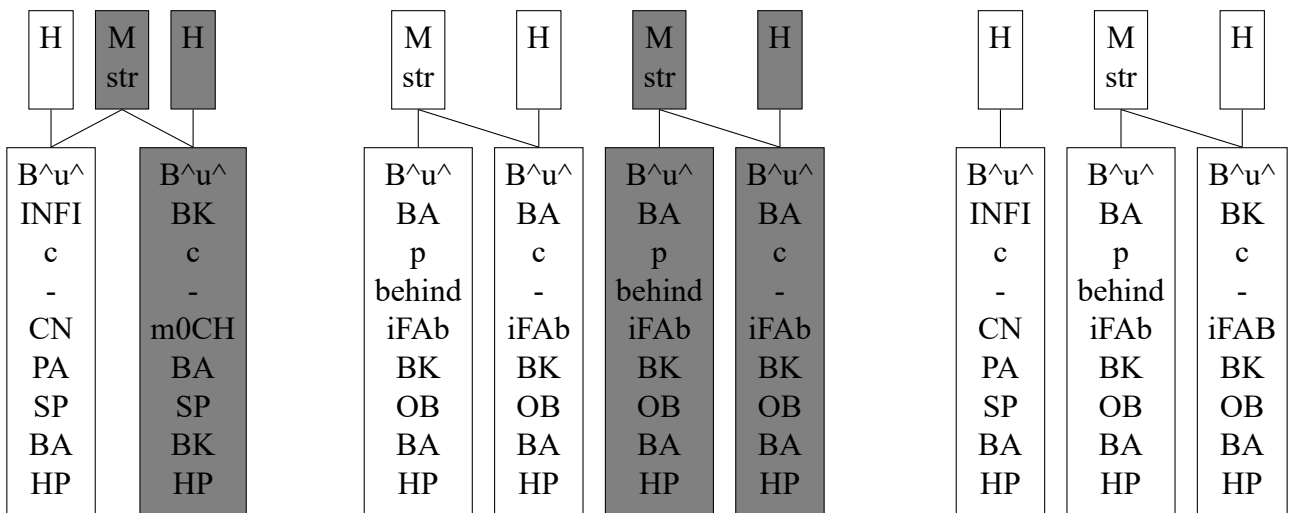
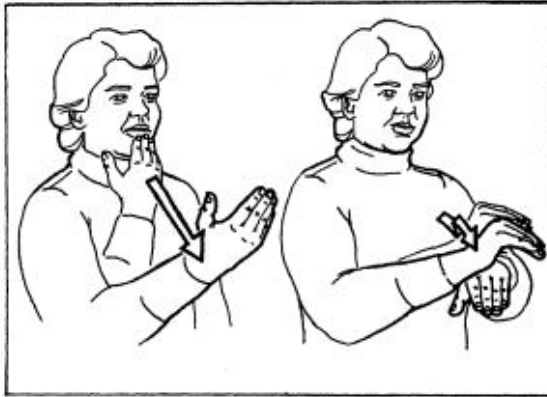
	Retains Final H		Retains Initial H
THINK	$\begin{array}{ccc} M & H & H \\ & & \\ a & b & b \end{array} \Rightarrow$	GOOD	$\begin{array}{ccc} H & M & H & H \\ & & & \\ a & b & b & a \end{array} \Rightarrow$

На примере GOOD^NIGHT (см. прим. 5.1 - 6.3).

(5.1) GOOD

NIGHT

(5.2) GOOD^NIGHT



(6.1) GOOD

(6.2) NIGHT

(6.3) GOOD^NIGHT

3.2 Фонологические процессы

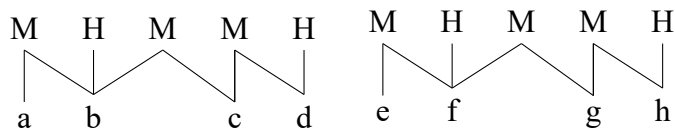
Применяются не только в композитах, но и в любой последовательности жестов.

3.2.1 Movement Epenthesis

Если место, где заканчивается первая часть, отлично от места, где начинается вторая часть, то добавляется элемент – переход от одного места к другому.

SISTER
GIRL^SAME

OERSLEEP
SLEEP^SUNRISE

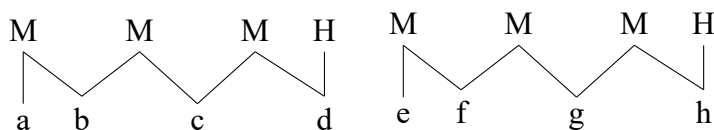


3.2.2 Hold Deletion

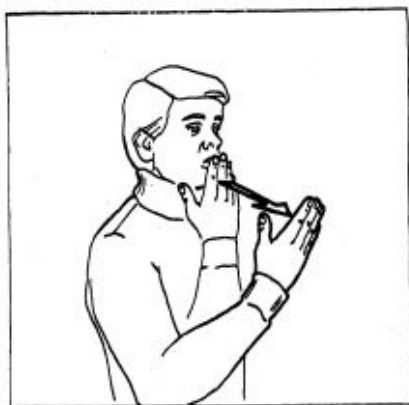
Если в жесте есть последовательность типа MHM, то удаляется H по середине.

SISTER
GIRL^SAME

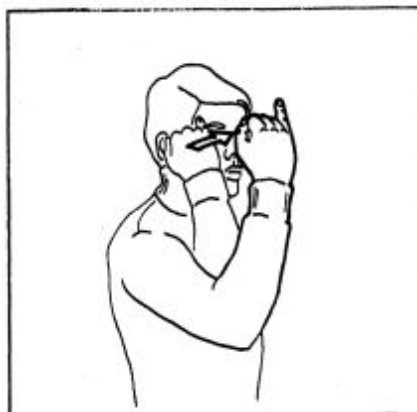
OERSLEEP
SLEEP^SUNRISE



На примере GOOD^IDEA (см. прим. 7.1 - 7.5).



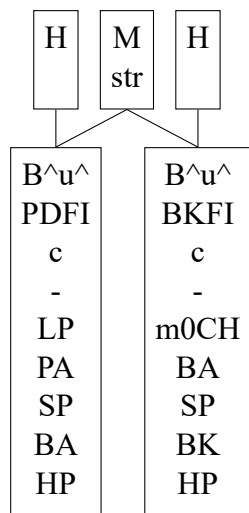
(7.1) GOOD



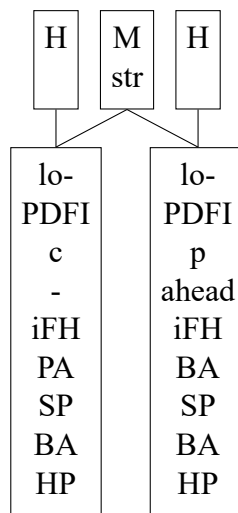
(7.2) IDEA



(7.3) GOOD^IDEA

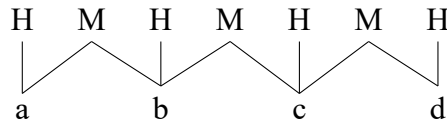


(7.4) GOOD

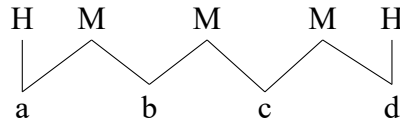


(7.5) IDEA

Movement Epenthesis inserts M segment between two segments with dissimilar articulatory bundles, yielding:



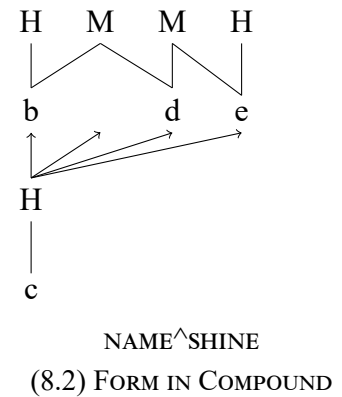
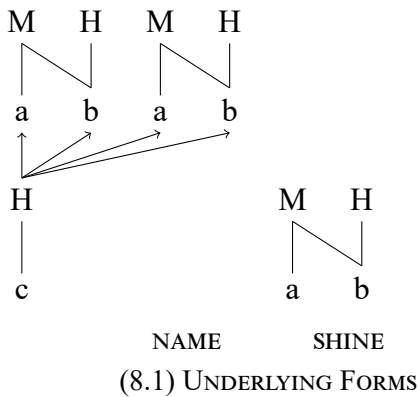
Hold Deletion removes H segments (but not associated articulatory bundles) that occur between M segments, yielding the final form:



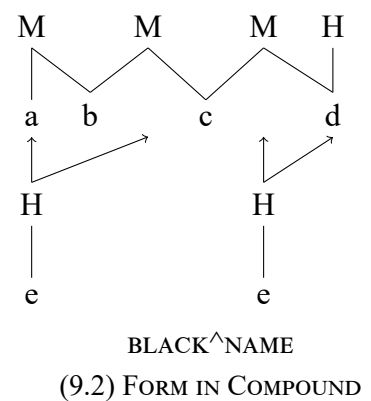
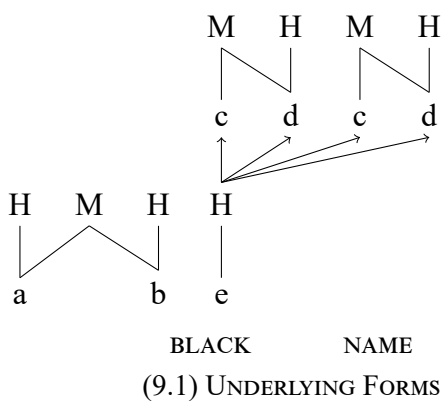
3.3 Процессы, связанные с пассивной рукой

Типы композитов с двуручными жестами:

- (двуручный жест перед одnorучным) – удержание пассивной руки (см. прим. 8.1 - 8.2).



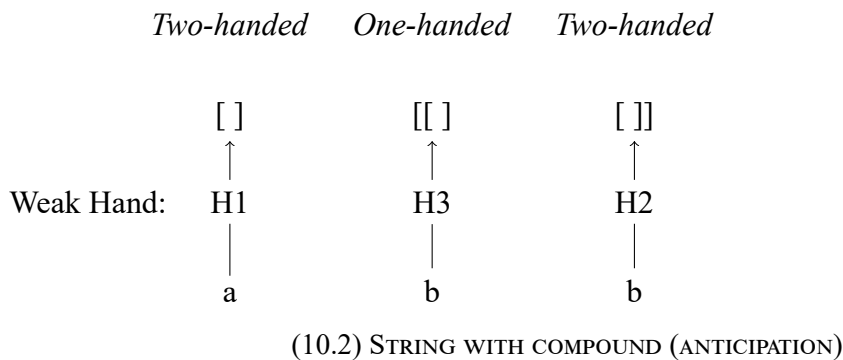
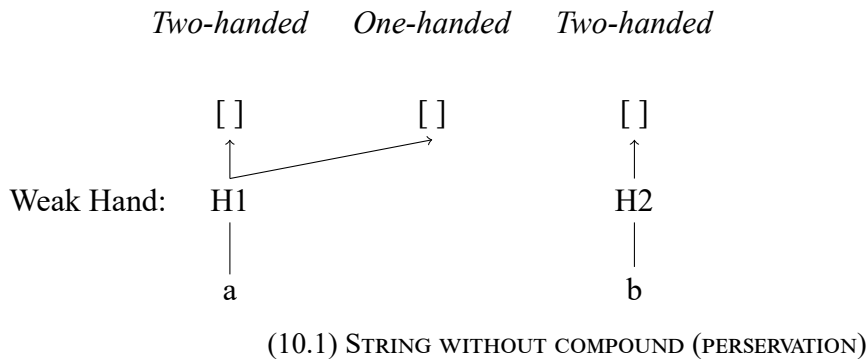
- 1 + 2 (одноручный перед двуручным) - Weak Hand Anticipation Rule



Во время исполнения одnorучного жеста появляется сегмент Н пассивной руки, с артикуляционными свойствами совпадающими с теми, которые будут у пассивной руки в двуручном жесте (см. прим. 9.1 - 9.2).

- 2 + 2 (два двуручных жеста)

Weak Hand Anticipation Rule сильнее, чем правило удержания пассивной руки. (см. прим. 10.1 - 10.2).



3.4 Диахронические процессы

Процесс связанный с «улучшением» композита со временем. Чтобы быть больше похожим на обычные слова.

Не происходит удаления сегмента, но в артикуляционном узле происходят изменения.

- меняется конфигурация (см. прим. 11.1 - 11.2)

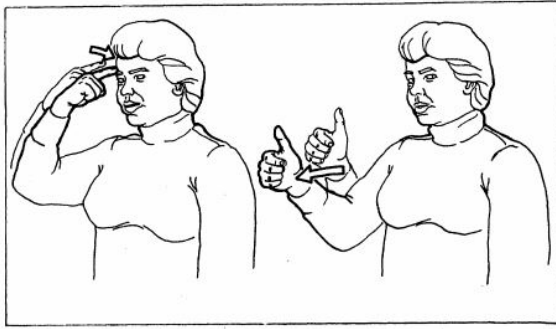
(11.1) TOMATO (OLDER FORM)



(11.2) TOMATO (NEWER FORM)



- меняется ориентация + частично конфигурация (см. прим. 12.1 - 12.2)

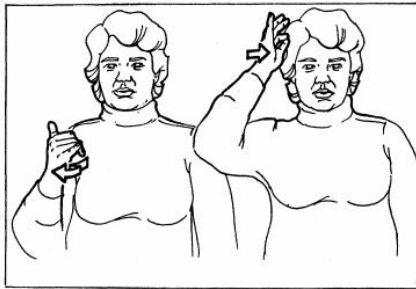


(12.1) THINK SELF

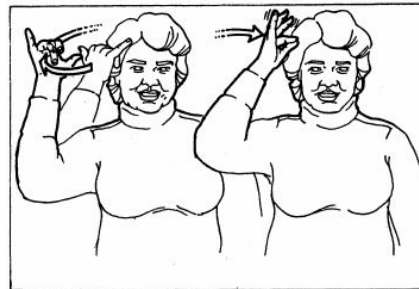


(12.2) THINK^SELF

○ меняется место (см. прим. 13.1 - 13.2)



(13.1) YELLOW HAIR



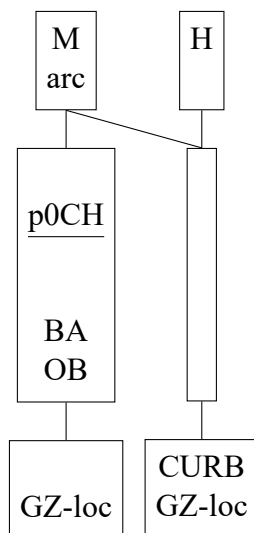
(13.2) YELLOW^HAIR

4. Unrealized-Inceptive verbal aspect

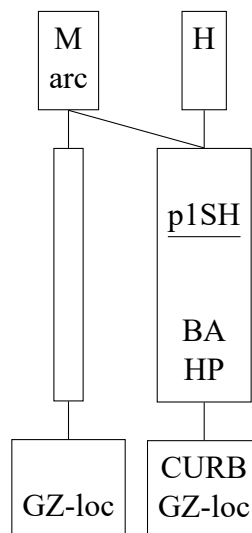
Проявляется ли составная природа композита в его лингвистическом поведении?

Unrealized-Inceptive verbal aspect = 'just about to begin'. Этот аспект выражается не отдельным аффиксом, и не изменением какого-то отдельного параметра жеста, а словоизменительным шаблоном (inflectional frame), у которого часть параметров специфицирована, а часть заполняется соответствующим глаголом (Liddel 1984).

(14.1) CLASS 1

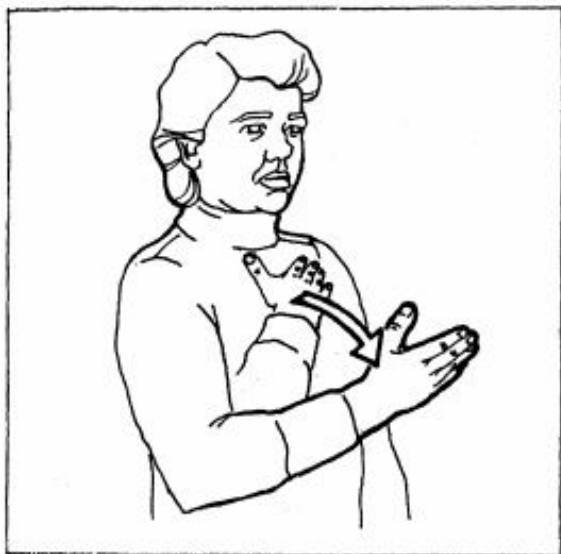


(14.2) CLASS 3



Авторы выделили три шаблона, выражающих это значение (разные шаблоны реализуются с разными глаголами), в статье приводятся два (см. прим. 14.1 - 14.2)

Class 1 объединяет в себе глаголы, которые начинаются с контакта с телом. Эти глаголы совмещаются с шаблоном 1, начальной точкой движения у таких глаголов становится р0СН (нейтральное пространство), а конечной — та часть тела, которой не измененный по шаблону глагол касался вначале (см. прим. 15.1 - 15.2).



(15.1) GIVE-IN



(15.2) GIVE-IN (UNREALIZED-INCEPTIVE)

У глаголов Class 3 не важно, где начинается жест, но при совмещении с шаблоном 3, жест должен заканчиваться у правого плеча (см. прим. 16.1 - 16.2).



(16.1) STUDY



(16.2) STUDY (UNREALIZED-INCEPTIVE)

Композит BELIEVE, относится к Class 1, потому что начинается с контакта с головой, но при применении аспекта, он ведет себя, как глагол Class 3. Возможно, это происходит, потому что влияет вторая часть композита MARRY, которая и относится к Class 3 (см. прим. 17.1 - 17.2).

Фонетическое поведение указывает, что композит не полностью адаптировался и изначальная структура дает о себе знать.



(17.1) BELIEVE



(17.2) BELIEVE (UNREALIZED-INCEPTIVE)

5. Литература

- Klima, Edward and Ursula Bellugi: 1979, *The Signs of Language*, Harvard University Press, Cambridge, Mass.
- Liddell, Scott: 1984, 'Unrealized-Inceptive Aspect in American Sign Language: Feature Insertion in Syllabic Frames', in Drogo, Joseph, Veena Mishra, and David Testen (eds.), *Papers from the Twentieth Regional Meeting of the Chicago Linguistic Society*, Chicago Linguistic Society, Chicago, Illinois, pp. 257-270.